

**REP-REP-RAF5661-6121010 - Batterie aus- und einbauen - V.12, Fgst-Nr.: 2F98129**

ISTA-Systemstand	4.32.15.24911	Datenstand	R4.32.15	Programmierdaten	-
Fgst-Nr.	2F98129	Fahrzeug	MINI/F56/HAT/John Cooper Works/B48,-/AUT/ECE/LL/2017/06		
I-Stufe Werk	-	I-Stufe (Ist)	-	I-Stufe (Ziel)	-
Gesamtwegstrecke	-				

61 21 010

Batterie aus- und

einbauen

**Warnung!**

[Sicherheitsvorschriften](#) für den Umgang mit der Fahrzeugbatterie beachten!

Hinweise zum [Ab- und Anklemmen der Fahrzeugbatterie](#) beachten!

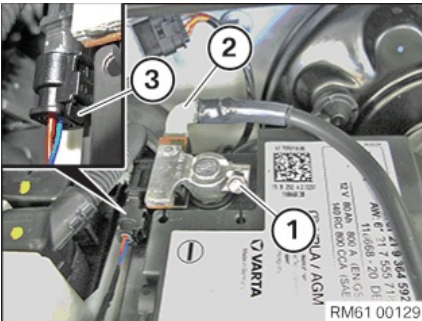
Hinweise zum [Intelligenten Batteriesensor \(IBS\)](#) beachten!



Zur Gewährleistung der korrekten Sicherheits- und Komfortfunktionen nur die im Fahrzeugauftrag hinterlegte originale Fahrzeugbatterie (Batteriegröße u. -typ) verbauen. [Hinweis zum Batteriewechsel beachten.](#)

**Erforderliche Vorarbeiten:**

- [Ansaugfiltergehäuse abbauen](#)
- [Batterieabdeckung ausbauen](#)

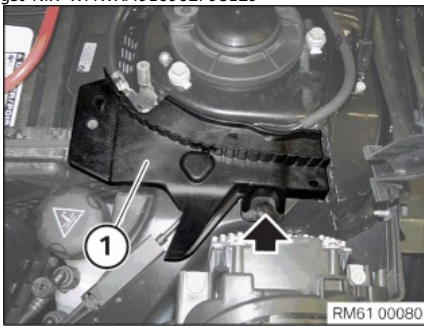
**Ausbau:**

Mutter (1) lockern.

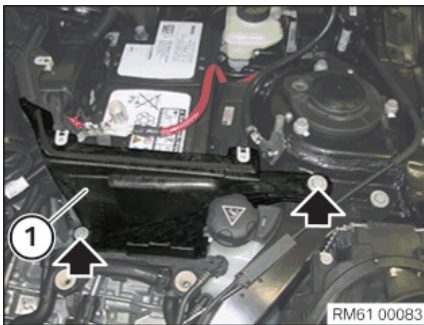
Batterieminusleitung (2) von der Fahrzeugbatterie abnehmen.

Stecker (3) entriegeln und trennen.

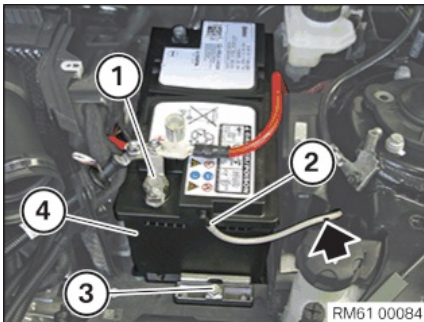
Batterieminusleitung (2) seitlich fixieren.



Spreizniet lösen.  
Aufnahme für Dichtung (1) abnehmen.



Schrauben lösen und Zugstrebe (1) abnehmen.



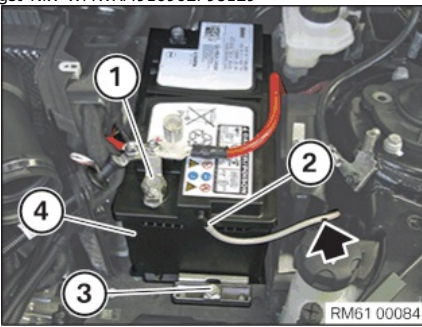
Mutter (1) lockern.  
Batterieplusleitung von Batteriepluspol abnehmen.  
Entgasungsschlauch (2) abziehen.  
Schraube (3) lösen und Halter entnehmen.  
Fahrzeugbatterie (4) herausheben.



**Bei Ersatz:**  
Batterieplusleitung mit Spezialfett einstreichen.



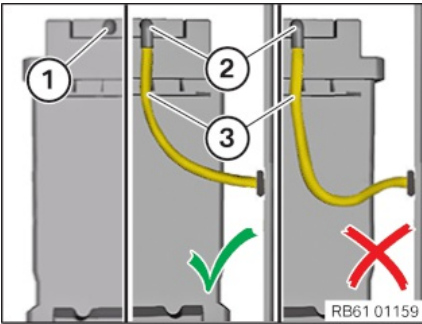
**Einbau:**



Fahrzeugbatterie (4) einbauen.  
 Halter mit Schraube (3) fügen und festziehen.  
 Anziehdrehmoment [61 21 4AZ](#).  
 Entgasungsschlauch (2) fügen und einclippen.  
 Batterieplusleitung fügen.  
 Mutter (1) festziehen.  
 Anziehdrehmoment [61 21 1AZ](#).

**Hinweis:**

- Auf korrekten Sitz der Fahrzeugbatterie in zugehöriger Aufnahme achten
- Auf korrekte Verlegung von Entgasungsschlauch (2) achten.



**Achtung!**  
**Gefahr durch austretende Gase!**

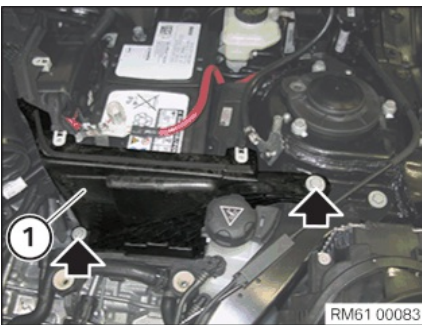
**Einbauhinweis:**

Batterie hat zwei Entgasungsöffnungen:

- Eine Entgasungsöffnung (1) muss mit einem Blindstopfen korrekt verschlossen sein.
- An der anderen Entgasungsöffnung (2) muss der Entgasungsschlauch (3) korrekt angeschlossen sein.

Entgasungsschlauch (3) immer mit Gefälle nach außen verlegen!

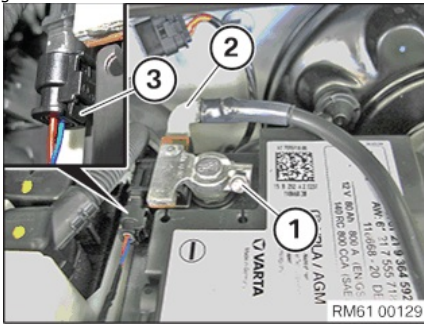
Keine Siphonbildung!



Zugstrebe (1) fügen und mit Schrauben festziehen.  
 Anziehdrehmoment [61 21 5AZ](#).



Aufnahme für Dichtung (1) fügen und mit Spreizniet befestigen.



Batterieminusleitung (2) an die Fahrzeugbatterie fügen.

Mutter (1) festziehen.

Anziehdrehmoment [61 21 1AZ](#).

Stecker (3) verbinden.



**Erforderliche Nacharbeiten:**

- [Batterieabdeckung einbauen](#)
- [Ansaugfiltergehäuse anbauen](#)